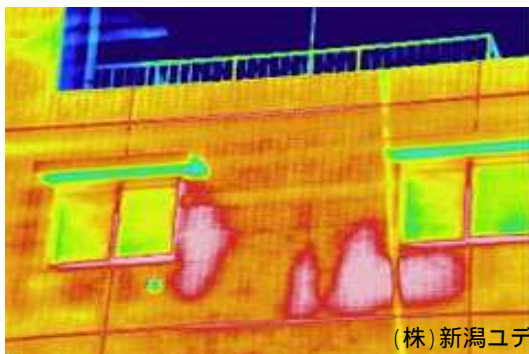


主催：一般社団法人 日本赤外線サーモグラフィ協会 / 後援：公益社団法人 ロングライフビル推進協会
社団法人 日本非破壊検査工業会

定期報告制度の告示に伴う 赤外線装置法による 外壁診断 講習会

追加開催
(東京、大阪、福岡)

講習内容
定期報告制度の趣旨、調査方法等の解説から報告書の作成まで全体にわたる



(株)新潟コデット殿ご提供



特殊建築物等の定期調査報告(建築基準法第12条第1項)における外壁調査では、打診との併用を前提として赤外線装置法による調査が可能となりましたが、赤外線装置法の普及が遅れている現状では、その正しい適用が懸念されています。今回、定期報告制度の趣旨、調査方法等の解説から報告書の作成まで、全体にわたる内容について講習会を開催致しますので、この機会に是非、受講頂き業務に役立てて頂きたくご案内申し上げます。なお、本講習会は、公益社団法人 ロングライフビル推進協会(BELCA)発行の「タイル外壁及びモルタル塗り外壁定期的診断マニュアル(改定第3版)」をサブテキストとします。

地区	開催日	定員	会場
仙台	H22年11月4日(木)	40名	仙台国際センター 室名:小会議室2 仙台市青葉区青葉山無番地 TEL:022-265-2211
東京	H22年11月10日(水)	100名	主婦会館プラザエフ 室名:クラルテ(B2F)
	H23年2月14日(月) (東京のみ赤外線装置を展示予定)		三田NNホール 多目的ホール TEL:03-5443-3233 東京都港区芝4-1-23 三田NNビル(地下1階)
福岡	H22年11月17日(水) H23年3月2日(水)	50名	福岡建設会館 室名:703号 福岡市博多区博多駅東3-14-18 TEL:092-477-6736
大阪	H22年12月6日(月) H23年2月22日(火)	100名	大阪YMCA国際文化センター 室名:903号 大阪市西区土佐堀1-5-6 TEL:06-6441-0893
名古屋	H22年12月7日(火)	70名	愛知県産業労働センター 室名:1302号 愛知県名古屋市中村区名駅4-4-38 TEL:052-571-6131

主催：一般社団法人 日本赤外線サーモグラフィ協会 / 後援：公益社団法人 ロングライフビル推進協会
社団法人 日本非破壊検査工業会

定期報告制度の告示に伴う赤外線装置法による外壁診断 講習会

課 目	講習内容	時 間
定期報告制度について	・定期報告制度の趣旨 ・特殊建築物等定期調査の見直し ・告示内容とその解説(調査項目、調査内容、判定基準)	(09:30～10:30(1時間)) 2月以降:10:00～10:45(45分)
外壁仕上げ材(タイル、石貼り及びモルタル)	・外壁仕上げ材の種類 ・施工方法(乾式工法と報告対象工法等) ・劣化現象(劣化写真見本等)	(10:30～11:30(1時間)) 2月以降:10:55～11:40(45分)
赤外線測定の基礎	・熱の伝わり方(伝熱:放射、伝導、対流) ・赤外線による温度測定の原理 ・測定の注意事項	(12:30～14:30(2時間)) 2月以降:12:40～14:25 (1時間45分)
赤外線による外壁診断の留意点(注1参照)	・調査時期、時刻(日射量との関係) ・天候(雨天、曇天)、風による影響、測定壁面とカメラの距離 ・測定角度(水平、垂直)の影響 ・仕上げ材の材質、形状による影響 ・その他	(14:45～16:45(2時間)) 2月以降:14:40～16:40 (2時間)
赤外線調査報告書の作成方法	・報告書に記載すべき事項 ・報告書事例	(16:45～17:45(1時間)) 2月以降:16:50～17:35(45分)

受講者用のテキストは、開催当日にお渡しします。

注1:「タイル外壁及びモルタル塗り外壁定期的診断マニュアル(改定第3版)」をサブテキストとしますので、お持ちでない方は、事前に、公益社団法人 ロングライフビル推進協会(BELCA)よりご購入の上、ご持参願います。

講師陣(予定)(敬称略、順不同)

- ・佐藤建築事務所 所長 一級建築士 佐藤 紀男 (当協会理事)(全会場)
- ・三協株式会社 代表取締役 ビルディングドクター 佐藤 登 (当協会社員)
- ・日本ビスタテック株式会社 代表取締役 ビルディングドクター 畑山 就行
- ・株式会社 エフ・ディー・イー 代表取締役 ビルディングドクター 高木 偉 (当協会会員)
- ・株式会社 菱サ・ビルウェア ビル管理部 課長代理 ビルディングドクター 作中 隆之
- ・当協会 講師

注：開催会場により、講師が異なります。

参加対象者	・建築行政関係者等、一・二級建築士、建築基準適合判定資格者、ビルディングドクター、特殊建築物等調査資格者、外壁調査者実務者等 ・赤外線装置法による外壁診断業務に興味のある方
後援 / 協賛	後援：公益社団法人 ロングライフビル推進協会(BELCA)、 社団法人 日本非破壊検査工業会 協賛：TVS構造物診断研究会、一般社団法人改修設計センター、全国エアロ会
参加費(注2) (テキスト代、税込み)	会員(注3)：9,600円/一人 非会員：12,000円/一人

注2:サブテキスト代は含みません。

注3:後援、協賛の各法人/団体の会員と公益社団法人ロングライフビル推進協会のビルディングドクターは、会員価格が適用されます。